



令和6年
7月号
No.194

檜葉町社会福祉協議会

感謝状贈呈式

— 令和6年4月26日(金) —

令和5年度において、檜葉町社会福祉協議会運営資金として多額の御寄附をお寄せいただいた方々へ、感謝の意を表し本会会長より感謝状を贈呈いたしました。

いただきました御寄附は、「誰もが安心して暮らせる福祉のまちづくり」のための貴重な財源として活用させていただきます。

誠にありがとうございました。



社協会長
松本 幸英

松本歌謡教室
会長 諸橋時夫 様

※贈呈者4名のうち感謝状贈呈式にご出席された方

感謝状をお贈りさせていただいた皆様

- 佐賀真宗伝道懇話会東日本大震災第13回忌法要チャリティ法話会 様
- MAH-JONG since 2020 代表 星 喜男 様
- 松本歌謡教室 様 ● 株式会社ダルマイサー 代表取締役 大和田正博 様



祝百寿 100歳おめでとうございます

関谷ミサヨさん(営団)がめでたく100歳を迎えられました。檜葉町社会福祉協議会と檜葉町老人クラブ連合会よりお祝いを贈呈し、ご長寿を祈念しました。100歳おめでとうございます。

関谷ミサヨ 様
大正13年5月7日生まれ



令和5年度 檜葉 事業・決算

1. 事務局

(1) 法人運営

- ①理事会(4回) 評議員(3回) 監事会(1回)

(2) 自主財源の確保・寄附金の受領

- ①社協会費 一般会費(458世帯) 458,000円
賛助会費(1件) 50,000円
- ②寄附の受領 一般寄附金(25件) 918,728円
御遺志金(61件) 2,261,000円

(3) 職員研修の実施

- ①職員研修会(12回)
- ②外部研修会・オンライン形式の研修会受講

(4) 人事・労務・会計管理

(5) 福祉関係団体の運営支援

- ①檜葉町民生児童委員協議会
- ②檜葉町老人クラブ連合会
- ③檜葉町遺族会

(6) ボランティアセンターの運営

- ①ボランティア登録者数 40名 活動者数 延158名
- ②サマーショートボランティアスクール参加者 4名
- ③ボランティア講座参加者 延122名(社協職員含む)
- ④ファミリーサポートセンター養成講座参加者 11名

(7) 在宅福祉サービス事業の実施

- ①配食サービス 延1,414食
- ②車椅子同乗軽自動車貸出サービス 延36件
- ③家族介護用品サービス 8名
- ④外出支援サービス 延2件

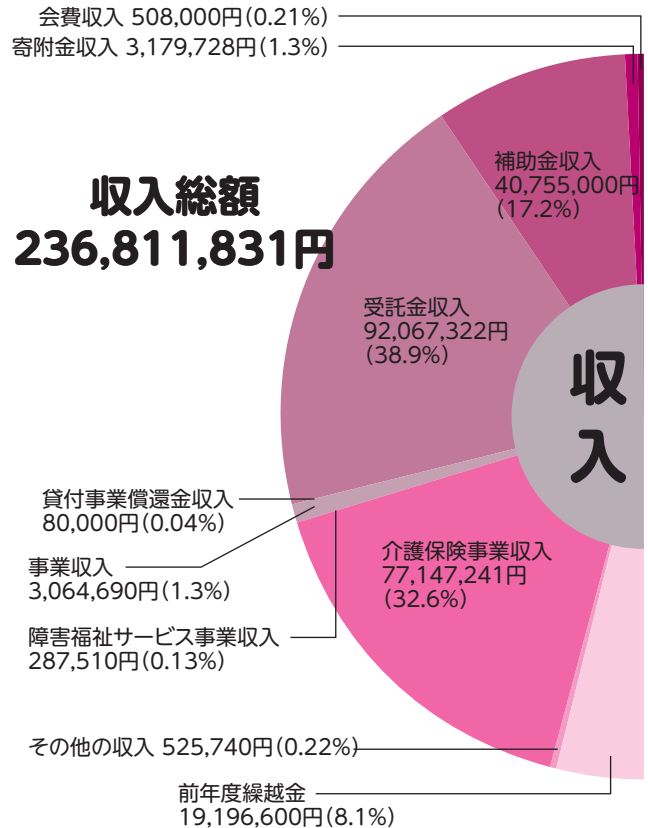
(8) 低所得者等への支援

- ①生活援助資金貸付事業
貸付 1件 50,000円 相談対応件数 9件
- ②生活福祉資金貸付事業
(福島県社会福祉協議会からの委託事業)
相談対応件数 延35件
新型コロナウイルスに係る特例貸付の償還に関する
相談件数 延9件
緊急小口資金 貸付 1件 96,000円
生活困窮 相談対応件数 70件
フードバンクによる食糧支援 8件
支援調整会議(県社協主催) 4回

(9) 権利擁護事業の充実・強化

- ①日常生活自立支援事業
ア. 認知症高齢者等 利用者 5名
援助回数 延112回
イ. 知的障がい者等 利用者 1名
援助回数 延 30回
ウ. 精神障がい者等 利用者 2名
援助回数 延 96回
エ. 制度外利用 利用者 2名
援助回数 延 56回

- ②法人後見事業



(10) 広報・情報提供体制の充実・強化

- ①社協広報誌「はぴねす」発行(年6回)
- ②ホームページの運営管理

(11) 指定管理業務

- ①保健福祉会館
1階 大会議室 222回 延 4,092名
2階 大集会室 83回 延 1,107名
遊戯室 168回 延 394名
3階 機能回復訓練室 240回 延 4,235名
老人室 145回 延 1,597名
合計 858回 11,425名

(12) 日本赤十字社事業の推進

- ①社費収入 401件 477,500円
- ②御遺志金 58件 1,641,231円
- ③義援金等 3災害 2,410,229円

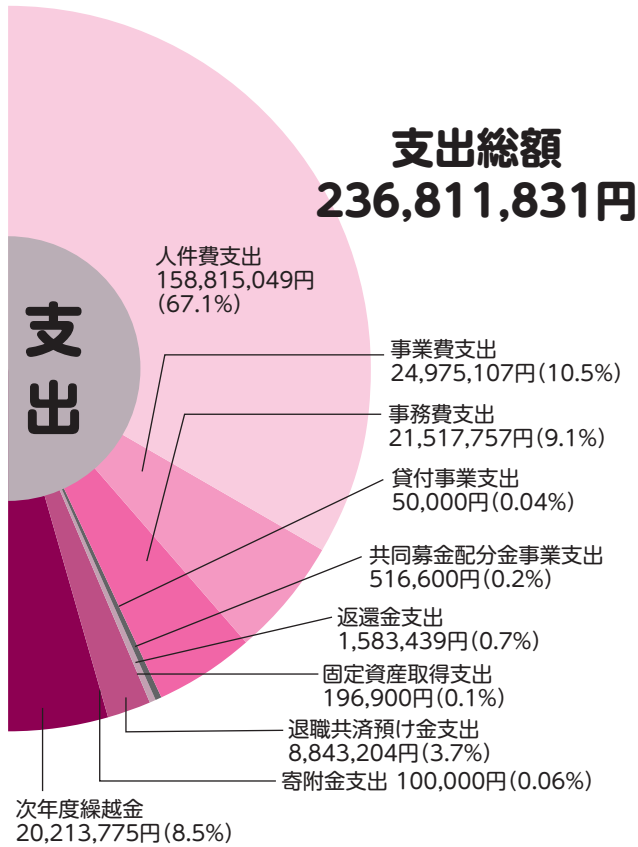
(13) 共同募金会事業の推進

- ①赤い羽根共同募金 458,044円
- ②歳末たすけあい募金 209,083円
- ③義援金 2災害 417,620円

(14) 福祉車輛・福祉用具貸出事業の実施

- ①福祉車輛貸出 7回 ②福祉用具貸出 10回

町社会福祉協議会 決算報告



(15) 重層的支援体制整備事業移行準備事業の実施

- ①農福連携による支援活動 延33回

2. 地域包括支援センター

(1) 介護予防支援・介護予防ケアマネジメント

介護予防プランの作成及び評価 延 1,300件

(2) 総合相談支援業務

相談件数 延2,966件 相談延人数 2,561名

(3) 権利擁護業務

成年後見制度等の相談対応 延57件

高齢者等の虐待への対応 延31件

(4) 包括的・継続的ケアマネジメント

- ①町の課題解決に向けたワーキンググループの開催

「在宅福祉サービスの充実に向けて」 2回

「地域の支え合いについて」 3回

「在宅医療と介護の連携」 1回

- ②学習会等の開催 延4回

- ③介護支援専門員等の後方支援 延145件

(5) 認知症総合支援事業

- ①認知症初期集中支援チーム活動 2回

- ②認知症サポーター養成講座の開催 5回

- ③認知症カフェの開催 1回

(6) 地域包括ケアシステム深化推進業務

- 地域共生ケア会議の開催 54回

- 地域包括ケアシステム構築推進シンポジウムの共催 1回

- サマーショートボランティアスクールへの協力 2回

- 情報誌の発行による広報活動 12回

(7) 生活支援体制整備事業の実施

- 地域ミニデイへの参加 157回

- 地域ミニデイ情報交換会の開催 1回

3. 居宅介護支援事業所

- ①総合相談件数 延3,352件

- ②ケアプラン作成件数 延1,143件

- ③予防ケアプラン作成件数 延 40件

- ④契約実人数 161名

4. 通所介護事業所

- ①開所日数 255日 ②登録利用者数 63名

- ③延利用者数 6,122名

5. 訪問介護事業所・居宅介護事業所

- ①訪問介護事業 登録者数32名 訪問件数1,341件

- ②居宅介護事業 登録者数 2名 訪問件数 129件

6. 介護予防事業所

- ①通所型事業

開催回数 428回 登録者数 116名

利用者数 延4,235名

- ②訪問型事業

実施回数 30回 登録者数 1名

7. 生活支援相談室(生活支援相談員配置事業)

- ①訪問相談活動

訪問回数 延 7,933回

- ②地域交流サロンの開催

サロン開催回数 109回 参加者数 延1,319名

8. 檜葉町放課後児童クラブ

開催日数 241日 利用児童数 延4,830名



令和6年能登半島地震災害義援金 結果報告

令和6年能登半島地震災害義援金にたくさんの義援金をお寄せいただき、ありがとうございました。

義援金は日本赤十字社に全額送金し、被災された方々の支援に役立てていただきます。

義援金合計額 **2,103,606円**

令和6年能登半島地震災害義援金にご協力いただいた皆様 (順不同)

- 募金箱**
- 檜葉郵便局 様
 - ブイチェーンネモト 様
 - 海鮮料理よしだ 様
 - 武ちゃん食堂 様
 - 株式会社ダルマイサーなら福 様
 - そば処やぶそば 様
 - 檜葉町サイクリングターミナル 様
 - 道の駅ならは 様
 - みんなの交流館 ならはCANvas 様
 - ウツエバルブサービス株式会社 様
 - ベーカーリーハウスアルジャーノン 様
 - 有限会社きむらや 様
 - 檜葉町商工会 様
 - 檜葉町役場
 - 檜葉町保健福祉会館



- 職域募金**
- 檜葉町役場職員 様
 - 檜葉町社会福祉協議会職員

- その他**
- 檜葉町立檜葉中学校 様
 - 株式会社ナミクラ 様
 - 松本正志 様
 - 檜葉町女性の会 様
 - 檜葉町商工会青年部 様
 - 檜葉町グラウンドゴルフ愛好会 様
 - 株式会社ダルマイサーなら福 様
 - 有限会社きむらや 様
 - 檜葉どんぐり会 様
 - 檜葉町中学生室 様
 - 各種イベント街頭募金
 - 匿名

6/4
実施

～ デイサービスセンターやまゆり荘～ 総合消防訓練を行いました



富岡消防署檜葉分署様のご協力のもと、やまゆり荘において総合消防訓練を実施しました。

訓練はやまゆり荘厨房からの出火を想定したもので、消防署への通報・初期消火・利用者の皆さんの速やかな避難誘導を行いました。

また、訓練用消火器（水消火器）を用いた訓練を実施し、利用者の皆さんも参加して、出火に見立てた的（看板）に向けて消火活動を行いました。やまゆり荘では、万が一の災害に備えて、あわてず、速やかに避難ができるよう、今後も定期的な避難訓練を行い利用者さんの安全確保を含めたサービスの提供を行ってまいります。



檜葉町ボランティアセンターよりお知らせ

第1回 みんなのボランティア講座開催しました

第1回目は「災害について」をテーマとし、檜葉町役場くらし安全対策課の渡辺信彦さんを講師でお呼びしました。

講座では「檜葉町で起こり得る災害について」「災害の備えと対策」についてお話いただきました。後半は、災害ボランティアセンターが開設された時を想定し、参加者の皆さんにボランティア役をしてもらい、シミュレーション（受付から活動場所へ向かうまでの流れと、センターへ戻ってから資材の返却活動の報告をするまでの流れ）を体験していただきました。

参加者の皆さんからは、『ハザードマップを使いながら丁寧な説明で分かりやすかったです。』『実際にボランティアセンターが開かれた時の流れについて知ることが出来て良かった。』等の声が聞かれました。

今年度のボランティア講座では災害をテーマとして、講師の方（日本赤十字社）をお呼びし、町民の皆さんと一緒に災害時の備えについて考えていきます。



講座「災害について」
くらし安全対策課 渡辺信彦さん



ボランティアセンター 模擬訓練

次回は、9月28日(土) 10:00~12:00

第2回 みんなのボランティア講座『炊き出し訓練について』です。

8月『檜葉町サマーショートボランティアスクール』開校します!

サマーショートボランティアスクールとは、小・中学生、高校生を対象としたボランティアプログラムです。ボランティア活動を通して福祉への理解を深めるほか、地域課題への関心をもち、互助意識を育むことを目的として開催しています。

今年度は、災害時炊き出し訓練（ハイゼックス炊飯袋を使った非常炊き出し）、高齢者疑似体験、認知症サポーター養成講座についてです。お申込み、お問い合わせは下記までお願いします。

皆さんのご参加をお待ちしております。

【日 時】 8月2日(金)、8月6日(火) 9:30~15:00 [申込締切日] 7月22日(月)まで

【場 所】 檜葉町保健福祉会館 大会議室 [対 象 者] 檜葉町立小学5・6年生、中学生/高校生

【参加申込み】 檜葉町社会福祉協議会 ボランティアセンター ☎ 0240-25-4157



～檜葉町社会福祉協議会からのお知らせ～

檜葉町社会福祉協議会では、檜葉町から指定管理者の指定を受け、檜葉町保健福祉会館の運営管理を行っております。

保健福祉会館のご利用については檜葉町社会福祉協議会へお問い合わせ願います。(☎ 0240-25-4157)

※なお、土曜日、日曜日、国民の祝日及び12月29日～1月3日は休館となります。

檜葉町 保健福祉会館 利用料	区 分		1時間あたり(単位:円)
	1 階	大会議室	
2 階	日本間		1,000円
	遊戯室(トレーニングマシン 利用できます)		100円

福祉用具貸出について

一時的に福祉用具が必要になった方を対象に、福祉用具の貸出を行っております。

※介護保険の認定を受けている方は、介護保険サービスによる貸与を優先していただきます。



車イス 四点杖 杖 シルバーカー

※利用の際は、保健福祉会館1階の社会福祉協議会事務局でお手続きが必要です。

お問合せ先 ● 檜葉町社会福祉協議会 ☎ 0240-25-4157

善意のご寄付ありがとうございました (令和6年4月19日～令和6年6月19日)

【社会福祉協議会へ(御遺志金)】

氏名	摘要	地区
松本 司 様	故 松本フサ様御遺志金	前 原
松本 義房 様	故 松本恭子様御遺志金	上小 埜
佐藤 英治 様	故 佐藤靖子様御遺志金	下小 埜
久保田征仁 様	故 久保田竹子様御遺志金	繁 岡

【日本赤十字社へ(御遺志金)】

氏名	摘要	地区
松本 司 様	故 松本フサ様御遺志金	前 原
松本 義房 様	故 松本恭子様御遺志金	上小 埜
佐藤 英治 様	故 佐藤靖子様御遺志金	下小 埜
久保田征仁 様	故 久保田竹子様御遺志金	繁 岡

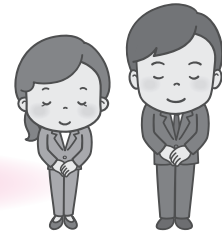
【社会福祉協議会へ(一般寄附金)】

氏名	摘要	地区
匿名 様	篤 志	上 繁 岡
匿名 様	篤 志	山 田 岡
MAH-JONG Since2020 様	篤 志	山 田 岡

ご寄贈ありがとうございました

氏名	寄贈品	地区
青木 聡 様	食料品	大 谷

皆様の温かいお心遣い誠にありがとうございます。



檜葉町社会福祉協議会では
ペットボトルのキャップとプルタブを回収しています。
リサイクル活動のご協力をお願いいたします。

※回収したペットボトルのキャップやプルタブは、発展途上国や難民支援活動等、国内外の支援に役立てられます。



社会福祉法人 檜葉町社会福祉協議会

檜葉町保健福祉会館 〒979-0604 双葉郡檜葉町大字北田字鐘突堂5-5

▶1階 事務局・ボランティアセンター

▶2階 生活支援相談室

[電話] 0240-25-4157

[FAX] 0240-25-4620

[Mail] narahashakyo@oboe.ocn.ne.jp

[H P] https://naraha.fukushima-syakyo.com/

▶3階 地域包括支援センター

居宅介護支援事業所・介護予防事業所

[電話] 0240-25-4155

[FAX] 0240-25-4156

[Mail(包括)] naraha-houkatsu@car.ocn.ne.jp

[Mail(居宅)] yamayuri@athena.ocn.ne.jp

デイサービスセンター やまゆり荘 〒979-0513 双葉郡檜葉町大字山田岡字大堤入31-1

通所介護事業／訪問介護事業／居宅介護事業／総合事業

[電話] 0240-25-1077 [FAX] 0240-25-1078 [Mail] yamayuri@orion.ocn.ne.jp

檜葉町放課後児童クラブ 〒979-0514 双葉郡檜葉町大字下小埜字麦入31

[電話] 0240-23-6036 [FAX] 0240-23-6038 [Mail] qqyw8ra9k@theia.ocn.ne.jp

発行元：社会福祉法人檜葉町社会福祉協議会 (発行元責任者：福井光治)