



令和6年
9月号
No.195

令和6年度 サマーショートボランティアスクール を開校しました!



災害について学ぼう



高齢者疑似体験



福祉車輛に乗車

8月2日に檜葉小学生、檜葉中学生、高校生を対象とした「令和6年度 檜葉町サマーショートボランティアスクール」を開校しました。当日は、「ボランティアについて」、「災害ボランティアについて」、「ハイゼックス炊出袋を使用した非常時のお米の炊き出し訓練」、「高齢者疑似体験」を行いました。参加した方からは、『ボランティアについて深く知ることが出来たし、高齢者はこんなに苦労しながら生活をしているのだと実感できた。』『町のクリーンアップ作戦(町内の清掃活動)に参加したり、今後はおじいちゃんおばあちゃんのお手伝いをしてみたい』等の感想が寄せられ、ボランティア活動について考える時間となりました。

檜葉町ボランティアセンターでは、毎年夏休みを利用したボランティア活動体験の場を設け、檜葉町内の小学校高学年、中学生、高校生を対象としたサマーショートボランティアスクールを開校しています。サマーショートボランティアスクールは、住んでいる地域社会の福祉の現状を知ることや、学生たちの今後の積極的なボランティア活動への参加を促すことを目的に行っています。今後もサマーショートボランティアスクールのご参加をお待ちしております。



非常食を作ってみよう!

カレーライスや揚げない大学芋

2024年台湾東部沖地震救援金 結果報告

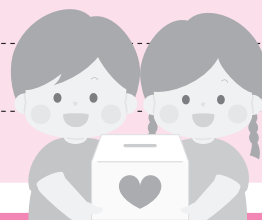
2024年台湾東部沖地震救援金にたくさんの善意をお寄せいただき、ありがとうございました。

救援金は日本赤十字社に全額送金し、救援・復興支援活動等に役立てていただきます。

救援金合計額 **347,276円**

2024年台湾東部沖地震救援金にご協力いただいた皆様(順不同)

- 募金箱**
- 海鮮料理よしだ様 ●武ちゃん食堂様 ●そば処やぶそば様
 - 道の駅ならは様 ●榎葉郵便局様 ●ブイチェーンネモト様
 - 株式会社グルマイサーなら福様 ●榎葉町サイクリングターミナル様
 - みんなの交流館ならはCANvas様 ●ウツエバルブサービス株式会社様
 - ベーカリーハウスアルジャーノン様 ●有限会社きむらや様
 - 榎葉町役場 ●榎葉町保健福祉会館
- 職域募金**
- 榎葉町役場職員様 ●榎葉町社会福祉協議会職員
- その他**
- 塙飛球会様 ●匿名様



令和6年能登半島地震災害義援金 結果報告(追加分)

令和6年能登半島地震災害義援金にたくさんの善意をお寄せいただき、ありがとうございました。

義援金は日本赤十字社に全額送金し、被災された方々の支援に役立てていただきます。

義援金合計額(追加分) **146,343円**



松本歌謡教室様

『令和6年7月25日からの大雨災害義援金(秋田県、山形県)』にご協力をお願いします

令和6年7月25日に、秋田県、山形県で発生した大雨災害により被災された方々を支援するため、日本赤十字社榎葉町分区では、義援金の募集を令和6年10月4日(金)まで行っています。お寄せいただいた義援金は、日本赤十字社に全額送金し、被災された方々の支援に役立てていただきます。募金箱は榎葉町内各所(榎葉町役場、ブイチェーンネモト様、ならはCANvas様など)に設置しているほか、榎葉町保健福祉会館でも受付けています。

〈お問い合わせ先〉日本赤十字社榎葉町分区 ☎0240-25-4157

企業・事業所の皆様へ

令和6年度 会員会費のご協力のお願い

本会は、「お互いが支え合い、気遣いあい、安心して住み続けられるまちづくり」を基本理念に、「地域の誰もが安心して暮らせる福祉のまちづくり」の実現へ向けて、町民の皆さまや関係機関・団体などのご協力をいただきながら地域福祉事業を推進しています。

地域福祉活動は、皆さまよりご協力いただく会員会費を貴重な財源として事業を展開しております。会員会費のご協力については決して強制的なものではありませんが、地域福祉の推進並びに福祉の向上を図るために、特段のご協力をお願い申し上げます。

会員会費 ●特別会費／1口 2,000円 ●賛助会費／1口 10,000円

- 企業・事業所の皆様へあらためて「会員会費のご協力のお願い」の依頼文書を送付させていただきます。厳しい経済状況の中ではありますが、特段のご協力をお願い申し上げます。なお、送付先については、本会で把握できている企業・事業所への送付となりますことを申し添えます。



令和6年度 第2回みんなのボランティア講座のご案内

テーマ

『災害時の炊き出し』について（講師：日本赤十字社 福島県支部）
～災害時のいざという時に備えて一緒に考えてみませんか？～

【日時】9月28日(土)10:00～12:00 【場所】檜葉町保健福祉会館 1階大会議室

【内容】災害時に備えた非常食作りを行います。

- ① ハイゼックス炊出袋でご飯を炊こう
- ② サバ缶とトマト缶を使用したサバ缶カレーライスを作ろう

【対象】地域の方、ボランティア活動に関心のある方、
どなたも受講できます。

【参加費】無料 【募集人数】50人

【申込み方法】電話(☎0240-25-4157)

または檜葉町保健福祉会館にて申し込みください。

皆さまの参加を心よりお待ちしております！



〈お問い合わせ先〉 檜葉町ボランティアセンター ☎0240-25-4157

善意のご寄付ありがとうございました (令和6年6月20日～8月18日)

【社会福祉協議会へ(御遺志金)】

氏名	摘要	地区
上田 明 様	故 上田フミ子様御遺志金	下井出
猪狩 庸生 様	故 猪狩照子様御遺志金	大 谷
鈴木 徳雄 様	故 鈴木泰子様御遺志金	上小埜
関谷 宗久 様	故 関谷ミサヨ様御遺志金	営 団
松本 三郎 様	故 山田恵子様御遺志金	北 田
関本 良子 様	故 関本民男様御遺志金	前 原
松永 幸男 様	故 松永光久様御遺志金	下井出
武田和佳子 様	故 武田幸子様御遺志金	上井出
永野 育美 様	故 猪狩清久様御遺志金	上井出

【日本赤十字社へ(御遺志金)】

氏名	摘要	地区
上田 明 様	故 上田フミ子様御遺志金	下井出
猪狩 庸生 様	故 猪狩照子様御遺志金	大 谷
鈴木 徳雄 様	故 鈴木泰子様御遺志金	上小埜
関谷 宗久 様	故 関谷ミサヨ様御遺志金	営 団
松本 三郎 様	故 山田恵子様御遺志金	北 田
関本 良子 様	故 関本民男様御遺志金	前 原
松永 幸男 様	故 松永光久様御遺志金	下井出

【老人クラブ連合会(御遺志金)】

氏名	摘要	地区
関谷 宗久 様	故 関谷ミサヨ様御遺志金	営 団

【社会福祉協議会へ(一般寄附金)】

氏名	摘要	地区
松本歌謡教室 様	篤 志	-



皆様の温かいお心遣い
誠にありがとうございます。

ご寄贈ありがとうございました

氏名	摘要	地区
関谷 宗久 様	介護用品等	営 団
芦口シゲ子 様	介護用品等	北 田

檜葉町社会福祉協議会では
ペットボトルのキャップとプルタブを回収しています。
リサイクル活動のご協力をお願いいたします。

※回収したペットボトルのキャップやプルタブは、発展途上国や難民
支援活動等、国内外の支援に役立てられます。



社会福祉法人 檜葉町社会福祉協議会

檜葉町保健福祉会館 〒979-0604 双葉郡檜葉町大字北田字鐘突堂5-5

▶1階 事務局・ボランティアセンター

▶2階 生活支援相談室

[電話] 0240-25-4157

[FAX] 0240-25-4620

[Mail] narahashakyo@oboe.ocn.ne.jp

[H P] https://naraha.fukushima-syakyo.com/

▶3階 地域包括支援センター

居宅介護支援事業所・介護予防事業所

[電話] 0240-25-4155

[FAX] 0240-25-4156

[Mail(包括)] naraha-houkatsu@car.ocn.ne.jp

[Mail(居宅)] yamayuri@athena.ocn.ne.jp

デイサービスセンター やまゆり荘 〒979-0513 双葉郡檜葉町大字山田岡字大堤入31-1

通所介護事業／訪問介護事業／居宅介護事業／総合事業

[電話] 0240-25-1077 [FAX] 0240-25-1078 [Mail] yamayuri@orion.ocn.ne.jp

檜葉町放課後児童クラブ 〒979-0514 双葉郡檜葉町大字下小埜字麦入31

[電話] 0240-23-6036 [FAX] 0240-23-6038 [Mail] qqyw8ra9k@theia.ocn.ne.jp

発行元：社会福祉法人檜葉町社会福祉協議会(発行元責任者：福井光治)