

は

はあとふる

ひ

ひいふる

ね

ねっとわーく

す

すてーしょん

令和3年
1月号
No.173

年頭のごあいさつ

新年明けましておめでとうございます。
平成27年の帰町から5年が経過し、町内の生活環境の向上とともに町民の生活は、複雑多岐に変化しています。そのような中、檜葉町民の健やかな生活のための新しい計画、「檜葉町地域福祉活動計画」を策定するため、10月の町広報の各戸送付にあわせ、町民の皆様へアンケート調査をさせていただきました。



目下、町民の皆様から寄せられたご意見、ご提案等の声を含めたアンケートの結果から見えてきた檜葉町の福祉課題やニーズを町内の福祉事業関係者等で構成する策定委員会と社協の各事業の管理者で構成する検討委員会で話し合いや検討を重ね、本年3月の「檜葉町地域福祉活動計画」の完成を目指しています。

本年も、檜葉町社会福祉協議会の各種事業の推進にご理解とご協力を賜りますようお願い申し上げます。

社会福祉法人檜葉町社会福祉協議会

会長 松本幸英

社会福祉協議会とは

民間の社会福祉活動を推進することを目的とした営利を目的としない民間組織です。
地域住民のほか、民生委員・児童委員、社会福祉施設・社会福祉法人等の社会福祉関係者、保健・医療・教育など関係機関の参加・協力のもと、地域の人びとが、住み慣れたまちで安心して生活することのできる「福祉のまちづくり」の実現をめざし、各種の福祉サービスや相談活動、ボランティアや市民活動の支援、日本赤十字社や共同募金運動への協力などの活動を行っています。



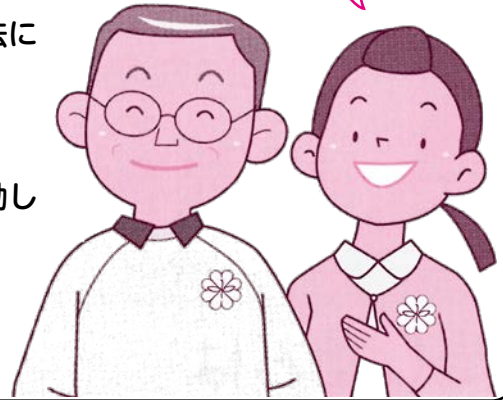
民生委員制度は
平成29年に創立100年

ご存知ですか？ あなたの身近な相談相手

檜葉町では、現在20名の
民生委員・児童委員が活動
しています！

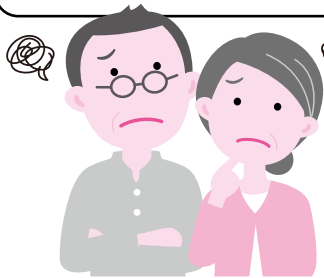
◎民生委員・児童委員ってどんな人？

- 民生委員法及び児童福祉法に基づき、厚生労働大臣から委嘱された非常勤の地方公務員です。児童福祉法に定める児童委員を兼ねています。
- 任期は3年（再任も可能）
- 無報酬で、「地域を担うボランティア」として活動しています。
- 子どもや子育てに関する支援を専門に担当する「主任児童委員」がいます。



◎どんな活動しているの？

- 安否確認や見守り、医療や介護の悩み、子育てへの不安、経済的困窮による生活上の心配ごとなど、さまざまな相談に応じ必要な支援が受けられるよう、専門機関とのつなぎ役として日々活動しています。
- 月に1回の定例会議や研修会へ参加し、資質向上に努めています。
- 地域行事や学校行事等へ参加し、住民との交流を深めています。



民生委員・児童委員には法律に基づく守秘義務があり、相談内容の秘密は守られますので、お気軽にご相談下さい。

檜葉町民生児童委員協議会事務局 電話 0240-25-4157

ありがとうございます

寄せ植えの寄贈

もろもろ塾（猪狩秀男代表）様より、「ざる菊」「葉ぼたん」「ビオラ」の寄せ植えが届けられました。

寒気の中、保健福祉会館1階の入口で色彩やかに咲いています。



保健福祉会館2階では、町民の皆様の健康づくりのため、器具の消毒や換気などを行いながら、トレーニングマシンをご利用いただいています。

また、利用される方には、マスクの着用、手指の消毒、3密回避のご協力をお願いしています。

それでは5つ目のマシンをご紹介します。



介護予防事業所
生活相談員
佐藤 純

エアロバイク

このマシンでは、太もも、おしり、ふくらはぎなどの下半身の筋肉を鍛えることができます。

これらの筋肉が強化されると、①基礎代謝が上がる②心肺機能が向上する③歩行機能が高まる④脚力がつくなどの効果が期待できます。



- 1 椅子の背もたれをこぎやすい位置に合わせます。

※ペダルに足を入れて回しやすい位置がおすすめです。

- 2 時間と負荷を設定します。

※負荷は少しきつと感じるぐらいがよいでしょう。

※ダイエット効果が期待できるのはこぎ始めて15分を超えてからと言われています。

- 3 こぎスピードが速いと軽く感じ、ゆっくりこぎと重く感じるため、スピードに気をつけながら適度な負荷をかけて行って下さい。

◎冬は、あまり汗をかかないと思われがちですが、水分と休けいを上手に取りながら行いましょう。

寒い時期は運動不足になりがちです。生活の中に運動を取り入れ、ウイルスに負けない丈夫な体づくりをしましょう！

■ 檜葉町保健福祉会館2階 トレーニングマシンのご利用は…

月～金(土日祝日除く) 9:00～16:00

1時間につき100円の利用料をいただきます。

※利用の都度、福祉会館1階の社会福祉協議会事務局で利用料のお支払いが必要です。



善意のご寄付ありがとうございました(令和2年10月21日~令和2年12月16日)

| 氏名 | 摘要 | 地区 |
|----------------|---------------|-----|
| 松本 喜一様 | 篤志 | 山田浜 |
| 高野 幹生様 | 故 高野春江様御遺志金 | 宮 団 |
| 鈴木 伸一様 | 故 鈴木貞子様御遺志金 | 上井出 |
| 根本真奈美様 | 故 根本秀夫様御遺志金 | 山田岡 |
| 栗田 一子様 | 故 古市一行様御遺志金 | 下小埜 |
| 鈴木 英雄様 | 故 鈴木光子様御遺志金 | 山田浜 |
| 渡邊 明典様 | 故 渡邊富夫様御遺志金 | 山田岡 |
| 大和田 栄様 | 故 大和田フジ子様御遺志金 | 山田岡 |
| 廣瀬 勝博様 | 故 小澤公道様御遺志金 | 上小埜 |
| 高木 信明様 | 故 高木キヨ子様御遺志金 | 女 平 |
| 門馬 里美様 | 故 門馬秀玄様御遺志金 | 上繁岡 |
| 匿名様 | 篤志 | 下小埜 |
| 橋本 康貴様 | 故 橋本正紀様御遺志金 | 北 田 |
| 機グルマイサー 大和田正博様 | 篤志 | 波 倉 |
| 松葉歌謡教室様 | 篤志 | — |
| 丸子 律子様 | 故 丸子光義様御遺志金 | 大 谷 |

ご寄贈ありがとうございます

吉田 眞一様(元 浄光西) 将棋セット・囲碁セット
トランプ・CD

※介護予防事業等で大切に使用させていただきます。

**「檜葉町地域福祉活動計画」
策定に係るアンケートに
ご協力ありがとうございました**

10月に町民の皆様にお願ひしました調査に多数のご意見・ご回答をお寄せ下さり、誠にありがとうございました。

アンケート結果及び「檜葉町地域福祉活動計画」は、本年3月以降に本会ホームページにて公開いたしますので、ぜひご覧下さい。

<http://naraha.fukushima-shakyo.com/>

社会福祉法人 **檜葉町社会福祉協議会**

檜葉町保健福祉会館

〒979-0604 双葉郡檜葉町大字北田字鐘突堂5-5

▶ 1階

事務局・ボランティアセンター

電話 0240-25-4157
FAX 0240-25-4620
Mail:narashakyo@oboe.ocn.ne.jp
<http://naraha.fukushima-shakyo.com/>

▶ 2階

生活支援相談室

電話 0240-25-4157
FAX 0240-25-4620
Mail:qqtq5hb9k@vesta.ocn.ne.jp

▶ 3階

地域包括支援センター

電話 0240-25-4155
FAX 0240-25-4156
Mail:naraha-houkatsu@car.ocn.ne.jp

居宅介護支援事業所

電話 0240-25-4155
FAX 0240-25-4156
Mail:yamayuri@athena.ocn.ne.jp

介護予防事業所

電話 0240-25-4155
FAX 0240-25-4156

デイサービスセンター やまゆり荘

〒979-0513 双葉郡檜葉町大字山田岡字大堤入31-1

通所介護事業／訪問介護事業／居宅介護事業／総合事業

電話 0240-25-1077 FAX 0240-25-1078 Mail:yamayuri@orion.ocn.ne.jp

檜葉町児童館

〒979-0514 双葉郡檜葉町大字下小埜字稲荷前56
電話 080-5563-2744



※この広報紙の発行にあたっては、台湾共同募金配分金を使用させていただいております。