

は

はあとふる

ひ

ひいふる

ね

ねとわーく

す

すてーしょん

令和4年  
5月号  
No.181

## みんな仲良く・元気に・笑顔で！ ～檜葉町放課後児童クラブが新たにスタートしました～



この春、檜葉町立檜葉小学校内に「檜葉町放課後児童クラブ」が新たにスタートしました。檜葉町放課後児童クラブとは、旧檜葉南幼稚園内で行われてきた檜葉町児童館が移転したもので、保護者が就労等により昼間家庭にいない児童をお預かりし、遊びや生活の場を提供し、健全な育成を図るものです。

新型コロナウイルス感染対策のため、おやつ時間も“黙食”を守り、児童たちは宿題に取り組んだり、ゲームや読書などをしながら楽しくすごしており、マスク生活でも明るく元気な笑顔が咲いていました。

### 檜葉町放課後児童クラブ

- 開館日  
月～金曜日（祝日・年末年始等を除く）
- 開館時間  
小学校授業日：授業終了後～18：30  
小学校休業日：7：30～18：30
- 住所  
檜葉町大字下小埦字麦入31  
（檜葉小学校内）
- 電話  
0240-23-6036

# 令和4年度 檜葉町社会福祉協議会 事業計画・予算

「みんなで支え合い 幸せを実感できる まち」の実現に向け、誰もが安心して暮らせる福祉のまちづくりを推進し、各種事業に取り組んでまいります。

## 事務局

- 適切な法人運営に向けた各種会議の開催（理事会、評議員会、監事会等）
- 各種研修を通じた職員の資質向上
- 適切な人事・労務・会計管理の実施
- 福祉関係団体の運営支援（民生児童委員協議会、老人クラブ連合会、遺族会）
- ボランティアセンターの運営
- 在宅福祉サービス事業（受託事業）
- 低所得者等への支援
- 権利擁護事業の充実・強化
- 広報・情報提供体制の充実・強化
- 指定管理事業（檜葉町保健福祉会館）
- 日本赤十字社事業
- 共同募金会事業
- 福祉車輛・福祉用具貸出事業
- 生活支援体制整備事業（受託事業）

## 地域包括支援センター（受託事業）

- 介護予防支援事業
- 総合相談支援業務
- 権利擁護業務
- 包括的・継続的ケアマネジメント業務
- 認知症総合支援事業
- 地域包括ケアシステム深化推進業務

## 居宅介護支援事業所

- 総合相談業務
- ケアプラン作成
- モニタリング

## 介護予防事業所

- 通所 A 型事業（受託事業）
- 一般介護予防事業（受託事業）
- 訪問型介護予防事業【新規】

## 通所介護事業所

- 通所介護事業
- 介護予防・日常生活支援総合事業
- 指定管理事業（やまゆり荘）

## 生活支援相談室（生活支援相談員配置事業／受託事業）

- 訪問相談活動
- 地域交流サロンの開催

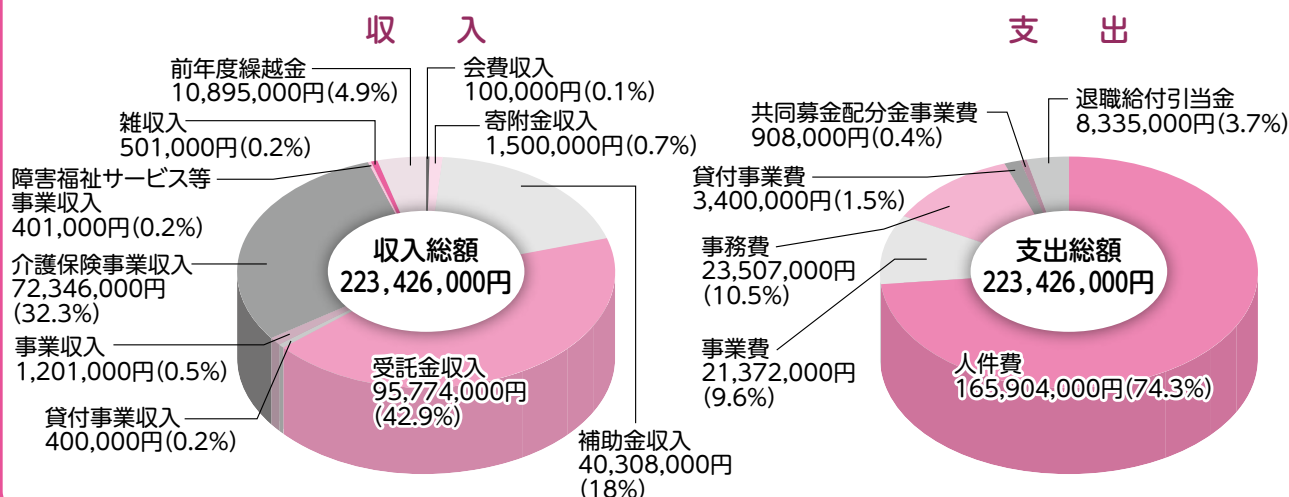
## 訪問介護事業所・居宅介護事業所

- 訪問介護事業
- 介護予防・日常生活支援総合事業
- 居宅介護事業

## 檜葉町放課後児童クラブ（受託事業）

- 放課後児童クラブの運営

## 予 算



# 5月12日は「民生委員・児童委員の日」です!

## ～ 支え合う 住みよい社会 地域から ～

「住民の身近な相談相手」「専門機関へのつなぎ役」  
として日々活動しておりますので、お気軽にお声かけ  
ください。

### 「民生委員・児童委員の日」について

民生委員制度は、大正6（1917）年5月12日に、  
岡山県で「済世顧問制度設置規程」が公布された  
ことに由来し、全国民生委員児童委員協議会が昭  
和52（1977）年に、毎年5月12日を「民生委  
員・児童委員の日」とすることを決めました。



### 5月は「赤十字運動月間」です 日本赤十字社の活動資金に ご協力をお願いします

日本赤十字社の活動は、皆さまのご支援（ご寄付）に  
よって支えられており、国内外での災害発生時の救援活  
動や、献血事業などを行います。毎年、日本赤十字社の  
創立記念日である5月1日からの1ヶ月間を「赤十字運動  
月間」として、活動資金のご協力をお願いしています。

人びとのいのちと健康を守り続けていくために、活動  
資金へのご協力をお願いします。

#### このようなことに役立てられます

- 災害時の被災者救護
- 新型コロナウイルスなどの感染症拡大防止への対応
- 防災・減災の普及啓発やボランティアの育成など

皆様からのご支援をお願いいたします

### 「ウクライナ人道危機救援金」に ご協力をお願いします

ウクライナにおける人道危機対応及びウクラ  
イナからの避難民を受け入れる周辺国とその他  
の国々における救援活動を支援するため、「ウク  
ライナ人道危機救援金」の受付を開始いたしま  
した。お寄せいただいた救援金は、当分区より、  
全額、日本赤十字社へ送金します。

なお、救援金は令和4年5月24日（火）まで、  
日本赤十字社榎葉町分区（榎葉町保健福祉会館  
内）で受付けています。

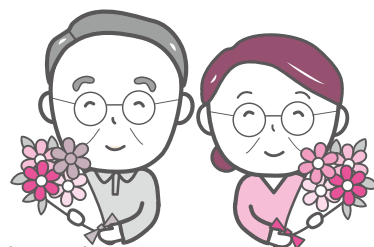
■お問い合わせ先 日本赤十字社榎葉町分区 ☎0240-25-4157 担当：青木

## 福島県老人クラブ連合会 福島民報社 しあわせ金婚夫婦表彰

結婚して50年、めでたく金婚式を迎えるご夫婦の皆様おめでとうございます。

「しあわせ金婚夫婦表彰」は、県民みんなでご夫婦の金婚式を祝福し、賞状と記念の  
“おしどり金メダル”を贈るものです。今年も下記の内容で実施します。

- 対 象：昭和47年に結婚し、金婚50年を迎えられたご夫婦。
- 申込締切：令和4年7月4日（月）
- 申込方法：該当するご夫婦は、下記へお申し込みください。  
（電話でのお申し込みも可能です）
- 表彰伝達：榎葉町敬老会席上で表彰伝達いたします。
- お問い合わせ先：榎葉町老人クラブ連合会事務局（榎葉町保健福祉会館内）  
担当：青木 ☎ 0240-25-4157



善意のご寄付ありがとうございました(令和4年2月16日~令和4年4月18日)

【社会福祉協議会へ(御遺志金)】

氏名	摘要	地区
本田てる子様	故 本田イシ子様御遺志金	上井出
千葉 裕子様	故 矢内トリノ様御遺志金	上小埜
塩井 達夫様	故 塩井正一様御遺志金	上井出
鈴木 孝治様	故 関根芳一様御遺志金	女平
新妻 貞夫様	故 新妻千代様御遺志金	下繁岡
四條 拓哉様	故 西山陽一様御遺志金	上小埜
中島 栄様	故 中島セツ子様御遺志金	上繁岡
三上 正一様	故 三上昭八様御遺志金	上井出
駒田 好子様	故 駒田幹雄様御遺志金	宮団
鈴木 裕子様	故 田處ウメ子様御遺志金	上井出
松本 一男様	故 松本千恵様御遺志金	上小埜
山川フミ子様	故 山川光夫様御遺志金	下小埜
松本 忠英様	故 松本廣信様御遺志金	北田
渡邊 芳男様	故 渡邊悦子様御遺志金	繁岡
小松 直史様	故 小松エイ様御遺志金	上井出
新妻 幹夫様	故 新妻トシ子様御遺志金	上繁岡

【日本赤十字社へ(御遺志金)】

氏名	摘要	地区
本田てる子様	故 本田イシ子様御遺志金	上井出
千葉 裕子様	故 矢内トリノ様御遺志金	上小埜
塩井 達夫様	故 塩井正一様御遺志金	上井出
鈴木 孝治様	故 関根芳一様御遺志金	女平
新妻 貞夫様	故 新妻千代様御遺志金	下繁岡
四條 拓哉様	故 西山陽一様御遺志金	上小埜
中島 栄様	故 中島セツ子様御遺志金	上繁岡
駒田 好子様	故 駒田幹雄様御遺志金	宮団
鈴木 裕子様	故 田處ウメ子様御遺志金	上井出
松本 一男様	故 松本千恵様御遺志金	上小埜
山川フミ子様	故 山川光夫様御遺志金	下小埜
松本 忠英様	故 松本廣信様御遺志金	北田
渡邊 芳男様	故 渡邊悦子様御遺志金	繁岡
小松 直史様	故 小松エイ様御遺志金	上井出
新妻 幹夫様	故 新妻トシ子様御遺志金	上繁岡

【社会福祉協議会へ(一般寄付金)】

氏名	摘要	地区
MAH-JONG2020様	篤 志	山田岡
匿名様	篤 志	愛知県

職員のうごき

■退職 お世話になりました

- <令和4年2月28日付> 小川 政江 (生活支援相談員)
- <令和4年3月22日付> 阿部 涼夏 (児童厚生員)
- <令和4年3月31日付> 青木 英子 (介護職員)
- 鈴木由美子 (生活支援相談員)
- 境原 祥友 (生活支援相談員)
- 末永 直美 (児童厚生員)

■採用 よろしくお願ひします

- <令和4年4月1日付> 遠藤紗也加 (介護予防事業所)
- 秋田 美穂 (生活支援相談員)

皆さんと一緒に運動を頑張っていきたいです!

笑顔で頑張ります。よろしくお願ひします。

遠藤紗也加 (介護予防事業所)

秋田 美穂 (生活支援相談員)

社会福祉法人 榎葉町社会福祉協議会

榎葉町保健福祉会館

〒979-0604 双葉郡榎葉町大字北田字鐘突堂5-5

▶ 1階 事務局・ボランティアセンター

▶ 2階 生活支援相談室

電話 0240-25-4157 FAX 0240-25-4620  
Mail:narashakyo@oboe.ocn.ne.jp  
https://naraha.fukushima-shakyo.com/

▶ 3階 地域包括支援センター

居宅介護支援事業所・介護予防事業所

電話 0240-25-4155 FAX 0240-25-4156  
Mail(包括):naraha-houkatsu@car.ocn.ne.jp  
Mail(居宅):yamayuri@athena.ocn.ne.jp

デイサービスセンター やまゆり荘

〒979-0513 双葉郡榎葉町大字山田岡字大堤入31-1  
通所介護事業/訪問介護事業/居宅介護事業/総合事業  
電話 0240-25-1077 FAX 0240-25-1078  
Mail:yamayuri@orion.ocn.ne.jp

榎葉町放課後児童クラブ

〒979-0514 双葉郡榎葉町大字  
下小埜字麦入31  
電話 0240-23-6036

発行元：社会福祉法人榎葉町社会福祉協議会 (発行責任者：福井光治)



※この広報紙の発行にあたっては、台湾共同募金配分金を使用させていただいております。